



## GÎTE FISSOU - LAVERGNE

### GÎTE FISSOU À LAVERGNE

7/9 personnes

<https://gite-fissou-lavergne.fr>



Marguerite COCCO

+33 5 53 93 73 59

+33 6 71 57 64 56

**A** Gîte Fissou à Lavergne : "fissous", 906 route de rouillac 47800 LAVERGNE



Google

Map data ©2023 Imagery ©2023 CNES / Airbus, Landsat / Copernicus, Maxar Technologies



Google Map data ©2023 Google



Google

Map data ©2023 Google



## Gîte Fissou à Lavergne



Maison



7

personnes  
(Maxi: 9 pers.)



4

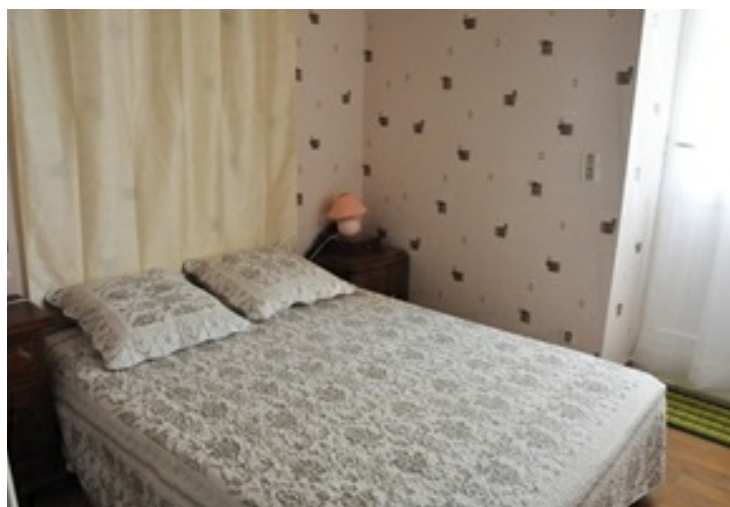
chambres

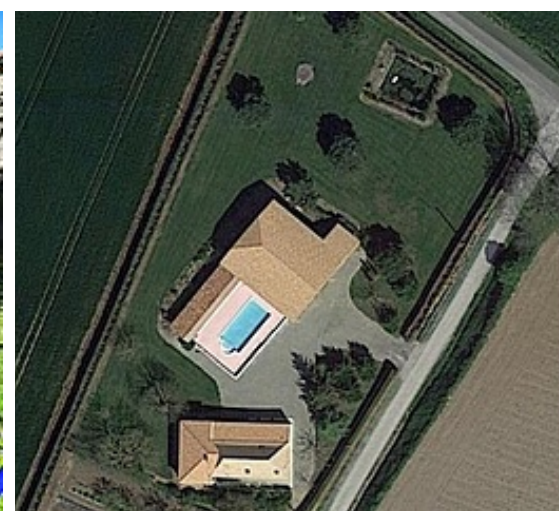
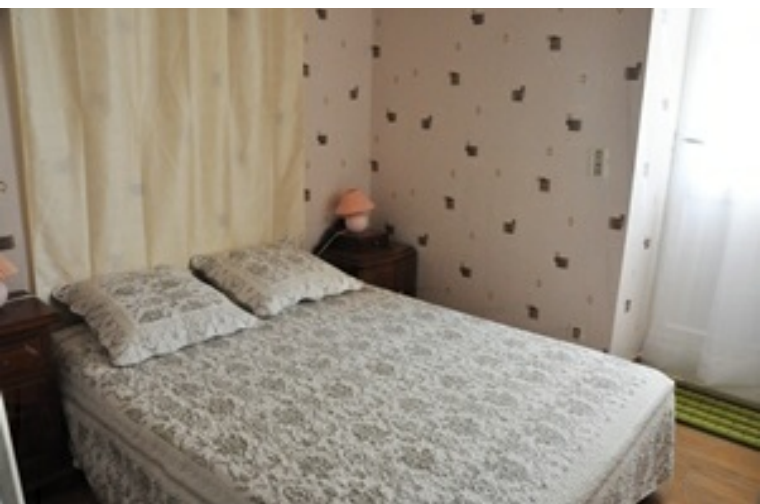


150

m<sup>2</sup>

En pleine campagne Gascogne, gîte restauré, tout confort pour 9 personnes et un bébé, paisible pour les vacances ou le week-end. Parfait pied à terre pour découvrir les merveilles de la Dordogne et du Lot-et-Garonne (Châteaux, villages de caractères..) mais aussi les vignobles de Duras, Bergerac, Monbazillac, Saint-Emilion. Les sportifs sauront apprécier les nombreux sentiers de randonnées à pied, en vtt, vélo ou cheval.





## Pièces et équipements

<i>Chambres</i>	Chambre(s): 4 Lit(s): 0	dont lit(s) 1 pers.: 3 dont lit(s) 2 pers.: 3	
<i>Salle de bains / Salle d'eau</i>	Salle de bains avec baignoire Salle(s) d'eau (avec douche): 1		
<i>WC</i>	WC: 2 WC privés		
<i>Cuisine</i>	Cuisine Combiné congélation Four à micro ondes Réfrigérateur		Four Lave vaisselle
<i>Autres pièces</i>	Salon Terrasse	Séjour	
<i>Media</i>	Chaîne Hifi	Télévision	
<i>Autres équipements</i>	Lave linge privatif	Sèche linge privatif	
<i>Chauffage / AC</i>	Chauffage		
<i>Exterieur</i>	Barbecue Salon de jardin	Jardin privé Terrain non clos	
<i>Divers</i>			

## Infos sur l'établissement



*Communs*

Entrée indépendante

Habitation indépendante



*Activités*



*Internet*



*Parking*

Parking



*Services*

Location de draps et/ou de linge

Nettoyage / ménage



*Extérieurs*

Piscine privative

## A savoir : conditions de la location

*Arrivée*

*Départ*

*Langue(s)  
parlée(s)*

*Annulation/  
Prépaiement/  
Dépot de  
garantie*

*Moyens de  
paiement* Chèques Vacances Espèces

*Ménage*

*Draps et Linge  
de maison*

*Enfants et lits  
d'appoints* Lit bébé

*Animaux  
domestiques* Les animaux sont admis.

## Tarifs (au 05/06/23)

Gîte Fissou à Lavergne

Tarifs en €:	Tarif 1 nuit en semaine (L, M, M, J, D)	Tarif 1 nuit en weekend (V ou S)	Tarif 2 nuits weekend (V+S)	Tarif 7 nuits semaine
du 03/06/2023 au 01/07/2023				800€
du 01/07/2023 au 26/08/2023				1000€
du 02/09/2023 au 30/09/2023				800€

# Mes recommandations

À voir, à faire au Pays de Lauzun

Les producteurs

OFFICE DE TOURISME PAYS DE LAUZUN

WWW.PAYSDELAUZUN.COM



## Le Bistrot du Commerce

+33 5 53 84 76 48 +33 6 81 94 11 35

Place de la mairie

4.7 km

MIRAMONT-DE-GUYENNE



Le bistrot "Le Commerce" vous accueille au cœur de la bastide de Miramont-de-Guyenne. Deux salles chaleureuses et en saison une terrasse pour se régaler des spécialités locales : les planches, terrines, confits de canards... Pour un repas express le midi ou un dîner, c'est l'adresse de Miramont !



## L'Angle Droit

+33 5 53 20 63 48

35 rue Philippeaux

5.0 km

MIRAMONT-DE-GUYENNE



L'Angle Droit vous propose sa formule "Bistrot" du lundi au vendredi midi avec deux entrées au choix, un choix de plats chauds (viande ou poisson tous les jours) et ses desserts. Vous pourrez profiter du lieu pour boire un verre entre ami(e)s tout en faisant vos paris hippiques.



## Auberge des Bastides

+33 5 53 79 76 04 +33 6 12 71 12 80

30 avenue de Paris

5.7 km

SAINT-PARDOUX-ISAAC



Cette auberge est située à la sortie de Miramont sur la route de la Dordogne. Vous y apprécierez les plats traditionnels mais également l'accueil et le service convivial typique du Lot-et-Garonne. Potage traditionnel, choix entre 3 plats du jour, fromage, dessert sont au menu. Vous pouvez également commander des plats sur la petite carte, issus de produits locaux. Disposant d'une véranda lumineuse, d'un bar séparé, l'auberge a également des chambres à l'étage, le tout est climatisé. Le restaurant accueille des groupes jusqu'à 100 personnes, propose un service traiteur et des plats à emporter.



## Gostar

+33 5 53 94 10 15

6 rue Eugène Mazélié

<https://www.gostarlauzun.fr/>

7.3 km

LAUZUN



Au centre du village de caractère de Lauzun, le Gostar est un lieu dédié à la gastronomie Gasconne. Le restaurant est climatisé avec une terrasse donnant sur la rue principale. Venez déguster ces plats gourmands préparés avec des produits locaux de saison.



## Café Lou Drot

+33 9 78 38 26 65

1 place de la Liberté

11.2 km

ALLEMANS-DU-DROPT



Le café "Lou Drot" dans le charmant village d'Allemans-du-Dropt, vous propose toute l'année un moment de détente et de convivialité autour de boissons rafraîchissantes et des glaces à consommer en salle ou sur la terrasse. Une halte entre la visite du village et des fresques classées de l'église. Possibilité de restauration sur place. Des animations musicales sont proposées l'été. Wifi gratuit. Relais colis.

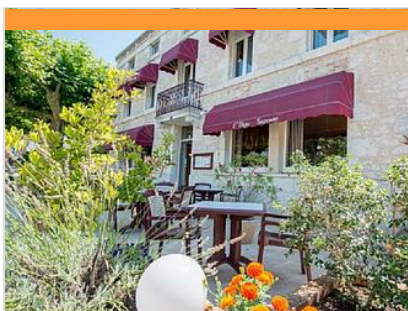


# Mes recommandations (suite)

À voir, à faire au Pays de Lauzun

Les producteurs

OFFICE DE TOURISME PAYS DE LAUZUN  
WWW.PAYSDELAUZUN.COM



## L'Etape Gasconne

+33 5 53 20 23 55  
Place de la mairie

<http://www.letapegasconne-hotel.com>

11.2 km  
ALLEMANS-DU-DROPT  **6**

L'Etape Gasconne vous accueille dans un cadre chaleureux et convivial. Situé au coeur d'un petit village classé "village de caractère", le restaurant vous propose de découvrir une cuisine du terroir, confortablement installé dans une salle offrant une très agréable vue sur la piscine. Application gratuite disponible sur votre smartphone pour profiter d'un service de livraison unique de plateaux repas sur le marmandais et les alentours : premier réseau local de livraison.



## Court de tennis

+33 5 53 89 35 43 +33 7 86 96 79  
70

Lac du Saut du Loup

3.0 km  
MIRAMONT-DE-GUYENNE  **1**

Vous pouvez profiter de 3 courts de tennis en extérieurs et éclairés sur le complexe du lac du Saut du Loup.



## Stages du "Saut du Loup"

+33 9 81 43 32 08

<http://www.lesdomainesdusautduloup.fr>

3.0 km  
MIRAMONT-DE-GUYENNE  **2**

Dans un parc sécurisé de 40 hectares en plein coeur de l'Aquitaine, le domaine "Saut du Loup" propose des stages sportifs aux enfants de 6 à 14 ans. Plus de 18 activités sont proposées, toutes encadrées par des moniteurs diplômés d'état. De la natation, en passant par le rugby, le football, la mode mais aussi des ateliers de cuisine, une autre façon de vivre les vacances ! Ces stages, qui vont de l'initiation au perfectionnement selon l'âge, sont proposés pour 1 ou 2 semaines consécutives en juillet et août. Une solution d'hébergement en village vacances enfant sécurisé ou village vacances famille est proposée dans l'enceinte du parc.



## Lac du Saut du Loup

<http://www.peche47.com>

3.0 km  
MIRAMONT-DE-GUYENNE  **3**

Ce lac de 8,9 hectares, de 2ème catégorie (Particularités : se renseigner sur place). Pêche de black-bass, no-kill carpe, sandre et brochet. Chaque pratiquant doit être détenteur d'une carte de pêche.



## Les Calèches d'Annika

+33 5 24 30 60 16 +33 7 60 10 48  
49

360 rue Coubertin

<http://www.gitedescaleches.fr>

4.0 km  
MIRAMONT-DE-GUYENNE  **4**

Annika vous propose des promenades en calèche pour toute la famille au rythme du cheval de trait. Visitez notre belle campagne de façon originale et ludique, un véritable anti-stress ! Balades avec arrêts dégustations de produits locaux (foie gras, pruneaux, miels...) ou étape repas en auberge, visites de sites touristiques, tous élaborés pour un programme qui peut-être aussi personnalisé. Pour 1h, 2h, la demi-journée ou la journée. Les attelages sont également proposés pour vos manifestations (mariages, fêtes, anniversaires...).

# Mes recommandations (suite)

À voir, à faire au Pays de Lauzun

Les producteurs

OFFICE DE TOURISME PAYS DE LAUZUN  
WWW.PAYSDELAUZUN.COM



## Court de tennis

+33 6 75 87 53 88

235 Chemin de la Tourasse

6.9 km  
LAUZUN



2 courts de tennis éclairés disponibles à la location à l'heure ou au forfait semaine ou forfait un an. Leçons de tennis, adultes et enfants sont proposés.



## Lac des Graoussettes

<http://www.peche47.com>

8.2 km  
SAINT-COLOMB-DE-LAUZUN



Lac de 32,8 hectares, de 2ème catégorie. Pêche de sandre, brochet, black-bass et carpe de nuit. Pêche possible en float-tube. Ponton de pêche accessible aux PMR. Chaque pratiquant doit être détenteur d'une carte de pêche. Un circuit de randonnée balisé permet d'en faire le tour.



## Canoë-Kayak Vallée du Dropt

+33 6 81 57 66 51

Camping Municipal

<http://www.canoe-vallee-du-dropt.com>

11.2 km  
ALLEMANS-DU-DROPT



L'été, le Canoë Kayak Club de la Vallée Du Dropt propose une location de canoës, de kayaks et de Stand-up paddle pour une sortie nautique sur le Dropt. Une autre façon de découvrir la vallée du Dropt, profiter d'une balade sur cette rivière calme et au cœur de la nature pour bénéficier d'un moment de fraîcheur. Le club accueille également des groupes, sur réservation, au départ de La-Sauvetat-du-Dropt.



## Parc du Griffon

+33 5 53 20 23 81 +33 6 61 56 71 70

<http://www.parcdugriffon.fr>

18.1 km  
CAUBON-SAINT-SAUVEUR



Parc animalier et de loisirs, original et familial. Découvrez des animaux attachants et rigolos ; câlinez les chèvres ; faites un selfie avec Dora la dromadaire... Et amusez-vous dans les aires de jeux : trampolines géants, balançoires, jeux et montagne gonflables, tyrolienne, piste de karts à pédales, pyramide cordage, super nova... Des jeux accessibles en illimité sur tout le Parc et pour toute la famille. En grande saison, plaine de jeux d'eau et toboggans aquatiques. Pensez au maillot de bain ! Restauration sur place et zones de pique-nique.



## Lavergne, la randonnée de la Dourdenne

+33 5 53 66 14 14

2.1 km  
LAVERGNE



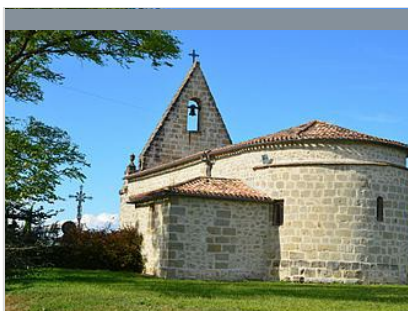
Cette longue randonnée parcourt les deux versants de la Dourdenne, affluent du Dropt. Puits, pigeonniers, moulin à vent, maisons de caractère, les églises St-Maxence et de La Mothe-d'Alès et le château éponyme agrémenteront votre sortie.

# Mes recommandations (suite)

À voir, à faire au Pays de Lauzun

Les producteurs

OFFICE DE TOURISME PAYS DE LAUZUN  
WWW.PAYSDELAUZUN.COM



## Lavergne, la randonnée de St-Laurent

+33 5 53 66 14 14

2.1 km  
LAVERGNE



Cette randonnée tracée sur de larges pistes assez souvent ombragées démarre dans la vallée de la Dourdenne. Elle offre de magnifiques points de vue sur les villages et collines environnantes, de Lauzun à Soumensac.



## Miramont-de-Guyenne, la balade du Saut-du-Loup

+33 5 53 66 14 14

3.3 km  
MIRAMONT-DE-GUYENNE



La légende raconte qu'Henri IV, ayant débusqué un loup d'un fourré au cours d'une chasse, aurait contraint celui-ci à faire un bond prodigieux pour s'échapper.



## Le Petit Monde à Bourgoignague

+33 5 53 66 14 14

4.6 km  
BOURGOIGNAGUE



Ce circuit tourne autour du village, niché dans une petite vallée, par des petites routes, de larges pistes herbeuses ou des petits chemins ombragés.



## Circuit du Duc de Lauzun

7.0 km  
LAUZUN



De Lauzun à Miramont-de-Guyenne, des rives du lac de l'Escourrou à celles du Saut du Loup, l'itinéraire se déroule dans un paysage vallonné, entre vignobles et vergers, cultures traditionnelles et bois. Du pont médiéval bâti sur le Dropt au moulin de la Dourdenne, en passant près des pigeonniers des élégants corps de ferme, vous découvrirez un patrimoine varié et insoupçonné. Bastides, sauvetés, fresques médiévales et châteaux vous feront remonter le temps, et peut être serez vous conquis par l'histoire de "l'intrigant" Duc de Lauzun ...



## Lauzun / Minerve, grande randonnée dans les coteaux de Guyenne

+33 5 53 66 14 14

7.0 km  
LAUZUN



Cette longue randonnée parcourt les longs plateaux situés au nord du canton de Lauzun. Lauzun, dont le nom viendrait du latin "losa" signifiant "alouette" est surnommée la "Colline aux Alouettes". Lieu d'implantation dès l'époque gallo-romaine, puis ruiné par des invasions barbares, c'est au XIIe siècle que les Caumont, grande famille féodale de la région, s'établissent à Lauzun. Cet ancien comté fut érigé en duché en 1692 pour Antonin Nompar de Caumont La Force (le fameux duc de Lauzun) puis en 1766 pour Armand Louis de Gontaud-Biron. Le château domine le site, il possède dans sa partie gauche une tourelle du XVe siècle ornée d'une porte surmontée des armoiries des Caumont-Lauzun. Un dôme du XVIIIe siècle relie cette partie à l'aile droite de style renaissance.

# Mes recommandations (suite)

À voir, à faire au Pays de Lauzun

Les producteurs

OFFICE DE TOURISME PAYS DE LAUZUN  
[WWW.PAYSDELAUZUN.COM](http://WWW.PAYSDELAUZUN.COM)



## Château de Lauzun

+33 6 74 25 16 65  
23 rue du Château

7.2 km  
LAUZUN



## Visite de Lauzun avec un Raconteur de Pays

+33 6 16 25 11 95# +33 6 74 25 16  
65

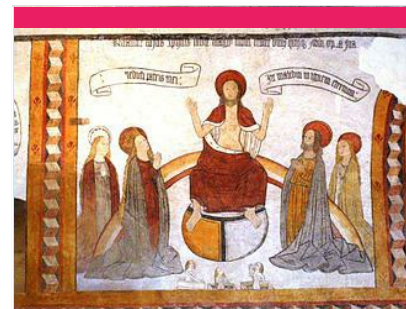
7.3 km  
LAUZUN



## Exposition permanente de l'Histoire du Costume

+33 5 53 94 10 62# +33 6 12 56 05  
62

7.6 km  
LAUZUN



## Les fresques de l'église Saint- Eutrope

+33 5 53 20 23 37# +33 5 53 20 25  
59# +33 6 83 25 89 71  
Rue de l'église

<http://www.paysdelauzun.com>

11.2 km  
ALLEMANS-DU-DROPT



## Château de Duras - Château des Ducs

+33 5 33 14 00 38  
Place du Château

<http://www.chateau-de-duras.com>

21.4 km  
DURAS



# Mes recommandations (suite)

À voir, à faire au Pays de Lauzun

Les producteurs

OFFICE DE TOURISME PAYS DE LAUZUN  
WWW.PAYSDELAUZUN.COM



## Château de Gageac

+33 5 53 27 85 69 +33 6 61 42 13  
12

<http://www.chateau-gageac.com>

25.5 km  
GAGEAC-ET-ROUILLAC



6



## La Ferme du Laulanet

+33 6 80 88 73 09# +33 6 43 80 93  
30

Route de Lamothe d'Ales

2.1 km  
SAINT-COLOMB-DE-LAUZUN



1

Au cœur de l'Aquitaine, La Ferme du Laulanet vous propose tous les légumes de saison : salades, courgettes, poivrons, tomates, fraises, melons... En agriculture biocontrôlée et raisonnée, directement du producteur au consommateur. Vous pouvez les retrouver tous les samedis matins au marché de Lauzun.



## GAEC L'Oisonnière

+33 5 53 94 17 58 +33 6 22 21 84  
83

450 route de Saint Laurent

3.7 km  
BOURGOUNAGUE



2

A mi-chemin entre Miramont-de-Guyenne et Lauzun, à Bourgougnague, Olivier élève et gave de manière traditionnelle des canards gras mais aussi des porcs fermiers qu'il transforme ensuite dans son laboratoire pour assurer la qualité de ses produits, conserver de bonnes conditions d'élevage mais aussi un bon confort de vie. « Laisser faire le temps et la saisonnalité », tel est son état d'esprit. Il entretient la tradition par l'utilisation de techniques ancestrales telles que le gavage sur paille au maïs en grain et l'élevage en plein air. En saison estivale, soirées détente à la ferme. Possibilité d'organiser des repas de groupes sur place (jusqu'à 120 personnes) ou dans tout autre lieu, sur réservations 15 jours avant.



## Verger de Mondesir

+33 5 53 94 29 74

10.0 km  
LAUZUN



3

Christophe Porrot vous fait visiter son exploitation de pruneaux à proximité du charmant village de Lauzun. Venez découvrir les secrets de la transformation du fruit en pruneaux mûcis, jusqu'à son conditionnement. Dégustation, vente et visites pour les particuliers et les professionnels uniquement sur rendez-vous.



## SAS Fruit Gourmet

+33 5 53 20 22 20

<http://www.fruitgourmetstore.com>

12.4 km  
ALLEMANS-DU-DROPT



4

FRUIT GOURMET est spécialisée depuis 1992, dans la transformation, le conditionnement et la conservation de fruits séchés. Notre activité consiste à transformer le fruit sec par un processus unique de réhydratation. Grâce à notre recette pleine saveur® tenue secrète, nos fruits deviennent tellement moelleux qu'ils peuvent se consommer tout au long de la journée et sont de gourmands ingrédients en cuisine ! Parfaits pour le goûter des enfants, sportifs amateurs ou professionnels, randonneurs.

# Mes recommandations (suite)

À voir, à faire au Pays de Lauzun

Les producteurs

OFFICE DE TOURISME PAYS DE LAUZUN  
WWW.PAYSDELAUZUN.COM



## Domaine du Siorac

+33 5 53 74 52 90

617 route de Bergerac

<https://www.domainedusiorac.fr>

14.8 km

SAINT-AUBIN-DE-CADELECH **5**

Au sud de Bergerac, entre les bastides d'Eymet et d'Issigeac, ce vignoble conduit en BIO vous propose de découvrir ses vignes, son chai et ses celliers lors de visites guidées. La dégustation est gratuite et vous permet de découvrir les 4 couleurs de vin (blanc sec, blanc moelleux, rosé, Rouge) mais aussi le Verjus (à utiliser en cuisine ou dans des cocktails) ou les Jus de raisin (classique et pétillant). Visites guidées du 5 juillet au 25 août : le mardi à 10h et jeudi à 14h30, 5€ /adulte ; Paniers pique-niques sur réservation le midi, du lundi au vendredi (15€/pers) ; Marché Gourmand le 21 juillet au soir ; Chasse au trésor connectée sur le domaine (Géocaching Terra Aventura, gratuit) ; Aire camping-cars gratuite; Sélectionné par le Guide du Routard. Partenariat sur des balades en vélo électrique et en trottinette tout terrain électrique.



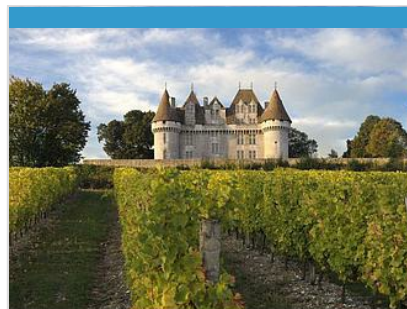
## Clos du Pech Bessou

+33 6 85 63 23 93

17.7 km

PLAISANCE **6**

Le Clos du Pech Bessou se situe dans le Sud Bergeracois sur la commune de Plaisance et à la limite du Lot et Garonne, région touristique puisque proche des Bastides d'Issigeac et d'Eymet. Le Clos du Pech Bessou est un petit vignoble de 8Ha mené dans la tradition familiale par Sylvie et Pascal THOMASSIN afin de mettre en avant l'authenticité de son terroir. Nous apportons un grand intérêt à la culture de la vigne (agriculture raisonnée) afin d'avoir des fruits de qualité qui nous permettront d'avoir un potentiel de vinification et de satisfaire notre clientèle. L'encépagement est composé de merlot, cabernet, malbec, sémillon et muscadelle qui permettent de présenter des vins aux typicités variées. Nous vous invitons à venir déguster nos vins avec grand plaisir avec un accueil simple et chaleureux. A très bientôt!



## Château de Monbazillac

+33 5 53 61 52 52

<http://chateau-monbazillac.com/>

25.5 km

MONBAZILLAC **7**

Enraciné dans le vignoble depuis le XVIe siècle, le Château de Monbazillac est un incontournable du Bergeracois. Après d'importants travaux de réaménagement, cet édifice classé a fait peau neuve et propose une expérience de visite inédite. Le nouveau musée dédié aux vins de Monbazillac vous plongera au cœur du plus grand vignoble de liquoreux au monde, des expositions immersives vous emmèneront sur les traces de la famille Bacalan, propriétaire du Château pendant la Révolution Française. N'oubliez pas de descendre dans les caves où des énigmes attendent petits et grands. Prenez le temps de profiter du panorama sur la vallée de Bergerac avant de vous initier à l'art de la dégustation.

# Mes recommandations (suite)

À voir, à faire au Pays de Lauzun

Les producteurs

OFFICE DE TOURISME PAYS DE LAUZUN  
[WWW.PAYSDELAUZUN.COM](http://WWW.PAYSDELAUZUN.COM)



Map data ©2023

: Restaurants : Activités et Loisirs : Nature : Culturel : Dégustations

# Mes recommandations (suite)

À voir, à faire au Pays de Lauzun

Les producteurs

OFFICE DE TOURISME PAYS DE LAUZUN  
WWW.PAYSDELAUZUN.COM

